

Flox 10, Iris 15 – Rugspuiten

# Als de besten nog beter worden: Flox 10 en Iris 15



**NIEUWE  
generatie**

1890

1930

1960

1975

2019



Made in Switzerland

## De besten zijn nog beter geworden!

De rugspuiten van Birchmeier zijn al meer dan 120 jaar de voorkeur voor veeleisende gebruikers. Hun robuustheid is legendarisch en onverslaanbaar. De beste rugspuiten ter wereld worden gekenmerkt door functionaliteit en gebruiksgemak. De nieuwe generatie Flox 10 en Iris 15: de compromisloze evolutie van beproefde en bewezen producten.

### De pomp – het hart van het apparaat

De 'oude betrouwbaarheid' van de stevige zuigerpomp is behouden: de koperen cilinder, de verstelbare rubberen zuigerveer, de onderhoudsvrije terugslagklep en het geïntegreerde smeermiddel. Voor nog meer betrouwbaarheid zijn bepaalde details verbeterd, bijvoorbeeld een 180° draaiende slangkoppeling, een messing tankaansluiting met fijnmazig filter, gemakkelijke toegang tot dit filter, enz.

### Roestvrij pomphendel

De nieuwe norm met betrekking tot ergonomie en krachtoverbrenging.

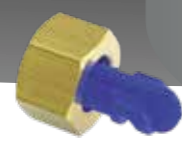


### Nieuwe revolverafsluiter

Betrouwbare koperen revolverafsluiter met een nieuwe vastzetter- en vergrendelfunctie.



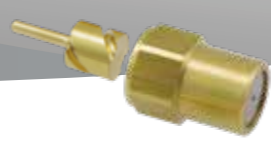
Vario Gun  
Art.Nr. 11558501



Herbicide Floodjet spuitdop  
Art.Nr. 10501803-SB



Verstelbare spuitdoppen 1.3 mm en 1.7 mm  
Art.Nr. 28502598-SB, Art.Nr. 28502597-SB



Duro neveldop ø 0.8 – 1.65 mm  
Art.Nr. 28502321-SB – 28502325-SB



Fanjet sproeidop  
Art.Nr. 11612810



CF ventiel (druk- regelbaarventiel) 1 – 2 bar  
Art.Nr. 11698401-SB – 11698403-SB



Bio filter  
Art.Nr. 11475701



Spuitkap ovaal, wit  
Art.Nr. 10501606



Spuitboom aluminium  
Art.Nr. 11889501-SB



### Gebruiksvriendelijk en comfortabel

- Topcomfort door ergonomisch design
- Links- of rechtshandig gebruik, in een paar seconden omgezet
- Nieuw pomphendel systeem: Anatomisch gevormd, lengte verstelbaar en gemaakt van roestvrij staal
- S-vormig gevoerd draagriemen met klik systeem
- 60 cm messing spuitstok

Een voelbaar comfort!



### Robuust en betrouwbaar

De garantie voor ongeëvenaarde kwaliteit en lange levensduur is het compromisloze gebruik van hoogwaardige materialen, zoals composietmaterialen, messing en roestvrij staal.



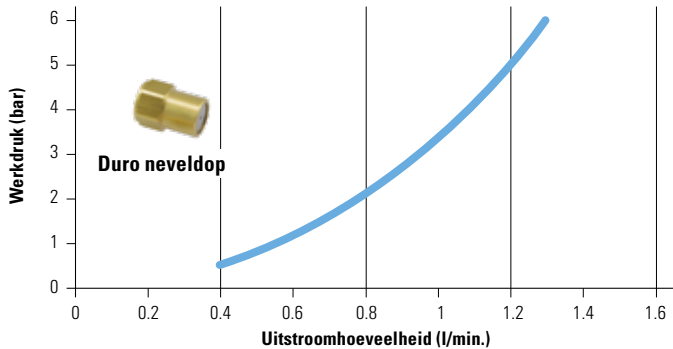
Video  
[www.birchmeier.nl](http://www.birchmeier.nl)

## Een succesvol product, doorontwikkeld

Elk product van Birchmeier wordt voortdurend geoptimaliseerd volgens de hoogste normen. De rugspuiten Flox 10 en Iris 15 zijn over de hele wereld bekend en toch zijn ze doorontwikkeld. Het loont om te vertrouwen op kwaliteit – Birchmeier **SMART UND SWISS SEIT 1876**.

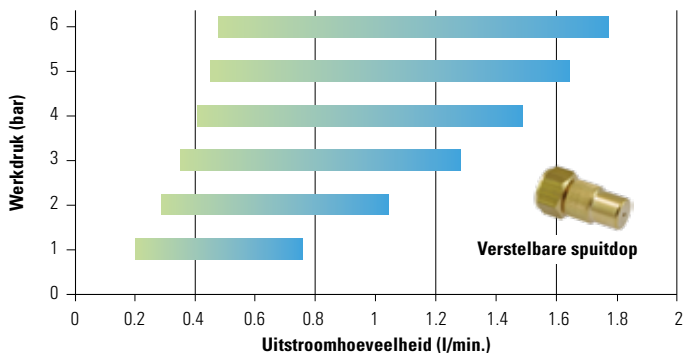
### Spuitprestaties duro neveldop 1.5 mm

(Flox 10 AT1 / Iris 15 AT1)



### Spuitsnelheid verstelbare spuitdop 1.3 mm

(Flox 10 AT3, PT1 / Iris 15 AT3, PT1)



## Technische gegevens



	Flox 10 AT1* Art.Nr. 12004001	Iris 15 AT1* Art.Nr. 12004101
Tankinhoud	10 Liter	15 Liter
Maximale druk	6 bar	6 bar
Aandrijving	Manueel	Manueel
Spuitdop type	Duro neveldop*	Duro neveldop*
Spuitdop materiaal	Messing / roestvrijstaal	Messing / roestvrijstaal
Diameter spuitdop gat	1.5 mm	1.5 mm
Pakkingen	NBR	NBR
Armaturaansluiting	Schroefdraadsluiting	Schroefdraadsluiting
Pomp	Zuigerpomp	Zuigerpomp
Temperatuur min. / max	5°C / 30°C	5°C / 30°C
Gewicht	4.6 kg	4.7 kg
Belastingsklasse	1	1
Afmetingen (L x B x H)	237 x 438 x 540	237 x 438 x 542

\* Ook verkrijgbaar met regelbare spuitdop (AT3 / PT1)

## Een uitgebreide range van rugspuiten met accessoires voor elk gewenste gebruik

Manueel



Iris 15 AT2  
Manometer

Iris 15 PT1  
Viton pakkingen

RPD 15 ABR

Spray-Matic 10 B  
Industrie

ACCU  
POWER



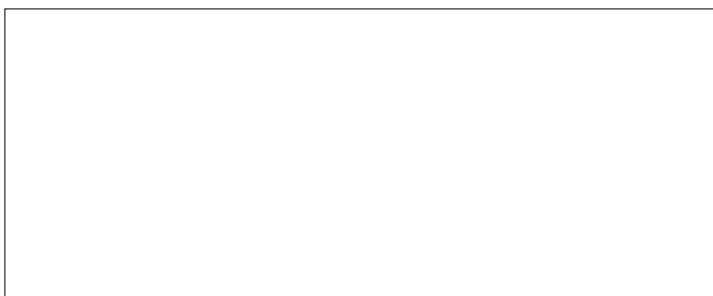
REA 15 AZ1

REC 15 ABZ

REX 15 AZ1

Meer Birchmeier producten: [www.birchmeier.nl](http://www.birchmeier.nl)

Verkrijgbaar bij uw Birchmeier verkooppunt



**BIRCHMEIER®**

Birchmeier Sprühtechnik AG  
Im Stetterfeld 1  
5608 Stetten  
Schweiz

Telefon +41 56 485 81 81

Fax +41 56 485 81 82

[www.birchmeier.com](http://www.birchmeier.com)